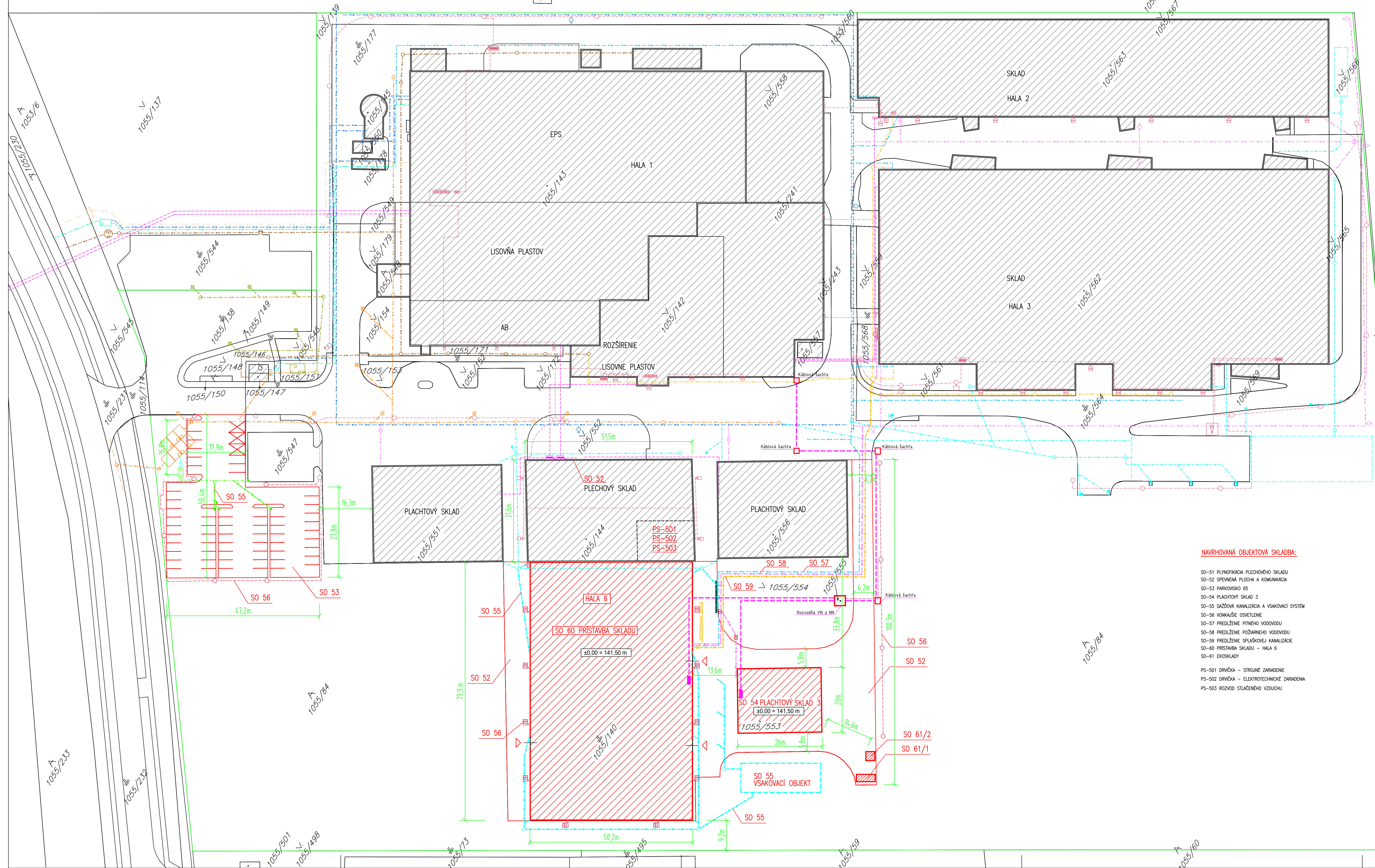


SITUÁCIA M 1:500



NAVROVANÁ OBJEKTOVÁ SKLADBA:

- SO-51 PLYNOVODNÁ PŘEDSOVĚDÍ SKLADU
- SO-52 SPÍŠOVANÁ PLOCHA A KOMUNIKACE
- SO-53 PARKOVISKO 65
- SO-54 PLACHTOVÝ SKLAD 3
- SO-55 DAŽDOVÁ KANALIZACE A VSAKOVACÍ SYSTÉM
- SO-56 VONKÁŠNÍ OSVĚTLENÍ
- SO-57 PŘEDLŽENÍ PLYNOVODU
- SO-58 PŘEDLŽENÍ POŽÁRNÍHO VODOVODU
- SO-59 PŘEDLŽENÍ SPLAŠKOVÉ KANALIZACE
- SO-60 PŘÍSTAVBA SKLADU - HALA 6
- SO-61 EKOSKLADY
- PS-501 DRÁŽKA - STROJNÉ ZARÍZENÍ
- PS-502 DRÁŽKA - ELEKTROTECHNICKÉ ZARÍZENÍ
- PS-503 ROZVOD STŘEDNĚHO VÝŽIVU

LEGENDA

- JESTVUJÍCÍ OBJEKTY
- NAVROVANÉ OBJEKTY
- RYOKA
- JESTVUJÍCÍ DAŽDOVÁ KANALIZACE
- JESTVUJÍCÍ DAŽDOVÁ KANALIZACE - ČEZ ORL
- JESTVUJÍCÍ SPLAŠKOVÁ KANALIZACE
- JESTVUJÍCÍ PLYNOVOD
- JESTVUJÍCÍ POŽÁRNÍ VODOVOD
- JESTVUJÍCÍ PLYNOVÁ PŘÍPOJKA
- JASPLASTIK
- JESTVUJÍCÍ DAŽDOVÁ KANALIZACE
- JESTVUJÍCÍ DAŽDOVÁ KANALIZACE - ČEZ ORL
- JESTVUJÍCÍ ORL
- JESTVUJÍCÍ SPLAŠKOVÁ KANALIZACE
- JESTVUJÍCÍ PLYNOVOD
- JESTVUJÍCÍ POŽÁRNÍ VODOVOD
- JESTVUJÍCÍ PLYNOVÁ PŘÍPOJKA
- JESTVUJÍCÍ EL. ROZVOD VONKÁŠNÍHO OSVĚTLENÍ

- NAVROVANÁ SPLAŠKOVÁ KANALIZACE
- NAVROVANÁ DAŽDOVÁ KANALIZACE
- NAVROVANÁ DAŽDOVÁ KANALIZACE - ČEZ ORL
- NAVROVANÝ PLYNOVOD
- NAVROVANÝ POŽÁRNÍ VODOVOD
- NAVROVANÉ NN PŘÍPOJENÉ HÁL

±0.00 = 141.50 m

ZMĚNA/REVISION	DŮVOD / REASON	POPS ZMĚNY / DESCRIPTION OF CHANGES	PDPSPS / SIGNATURE
PROJEKTOVAL ELABORATED BY	KONTROLOVAL CONTROLLED BY	MANŽER PROJEKTU CHIEF OF PROJECT	PROJEKTOVÁ O INŽENIERSTVO Kopodova 22 949 01 Nitra
ING. VALABIK		ING. VALABIK	SPOL. S R.O.
MÍSTO / PLACE	PŘEMĚŠLENÍ PARK NITRA - SEVER	DATUM / DATE	06/2018
INVESTOR/CLIENT	JASPLASTIK-SK, spol. s r.o. MAJITELSKÝ 913	MĚRKA / SCALE	1:500
PROJEKT	VÝROBNÍ ZÁVOD JASPLASTIK-SK	FORMÁT / NUMBER A4	10A4
OBJEKT BUILDING	- PŘÍSTAVBA SKLADU 6 -	STUPĚŇ / PHASE	PS
OBŠAH VÝKRESU DRAWING TITLE	SITUÁCIA	PROFESIA / PART	ARCHITAV.
		ZNAČENÍ / TISK. NO.	P-17-015
		VÝKRES / DRAWING NO.	ČÍSLO PŘÍP. / COPY NO.
			S-01